



Eesti Liikluskindlustuse Fond  
Eesti Kindlustusseltside Liit

# Veoautode statistika

## 2021. aasta

**Kea Mei**

kea.mei@lkf.ee

# Juhtumite arv 2007-2021



Eesti Liikluskindlustuse Fond  
Eesti Kindlustusseltside Liit

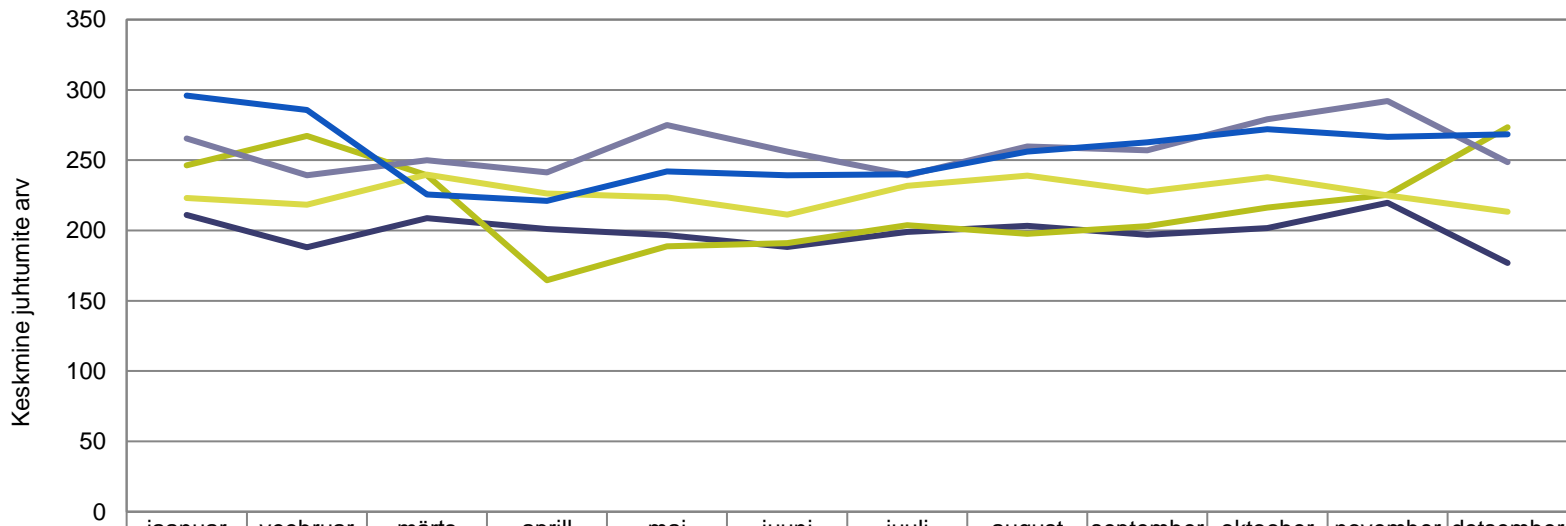
Aasta	Liikluskindlustusjuhtumite arv, kus veoauto oli kannatanu sõiduk			Liikluskindlustusjuhtumite arv, kus veoauto oli põhjustaja sõiduk			Liikluskindlustusjuhtumite arv, kus osales veoauto		
	Toimunud Eestis	Toimunud välismaal	Kokku	Toimunud Eestis	Toimunud välismaal	Kokku	Toimunud Eestis	Toimunud välismaal	Kokku
<b>2007</b>	470	142	<b>612</b>	2 038	873	<b>2 911</b>	2 398	1 002	<b>3 400</b>
<b>2008</b>	414	152	<b>566</b>	1 652	811	<b>2 463</b>	1 950	956	<b>2 906</b>
<b>2009</b>	267	153	<b>420</b>	1 059	741	<b>1 800</b>	1 265	887	<b>2 152</b>
<b>2010</b>	383	188	<b>571</b>	1 546	1 007	<b>2 553</b>	1 837	1 177	<b>3 014</b>
<b>2011</b>	369	179	<b>548</b>	1 552	1 085	<b>2 637</b>	1 808	1 240	<b>3 048</b>
<b>2012</b>	382	180	<b>562</b>	1 554	1 106	<b>2 660</b>	1 824	1 261	<b>3 085</b>
<b>2013</b>	407	237	<b>644</b>	1 626	1 048	<b>2 674</b>	1 893	1 253	<b>3 146</b>
<b>2014</b>	378	178	<b>556</b>	1 720	1 030	<b>2 750</b>	1 966	1 182	<b>3 148</b>
<b>2015</b>	362	182	<b>544</b>	1 645	1 082	<b>2 727</b>	1 894	1 243	<b>3 137</b>
<b>2016</b>	417	204	<b>621</b>	1 863	1 149	<b>3 012</b>	2 165	1 326	<b>3 491</b>
<b>2017</b>	452	204	<b>656</b>	1 877	1 228	<b>3 105</b>	2 205	1 411	<b>3 616</b>
<b>2018</b>	435	233	<b>668</b>	2 004	1 187	<b>3 191</b>	2 316	1 400	<b>3 716</b>
<b>2019</b>	406	208	<b>614</b>	1 920	1 155	<b>3 075</b>	2 216	1 334	<b>3 550</b>
<b>2020</b>	387	146	<b>533</b>	1 732	957	<b>2 689</b>	2 012	1 074	<b>3 086</b>
<b>2021</b>	464	185	<b>649</b>	2 318	1 144	<b>3 462</b>	2 627	1 298	<b>3 925</b>

Veoautodeks on loetud sõidukid kategooriakoodidega N2, N2G, N3 ja N3G.

# Veoautodega põhjustatud keskmine juhtumite arv kuude lõikes

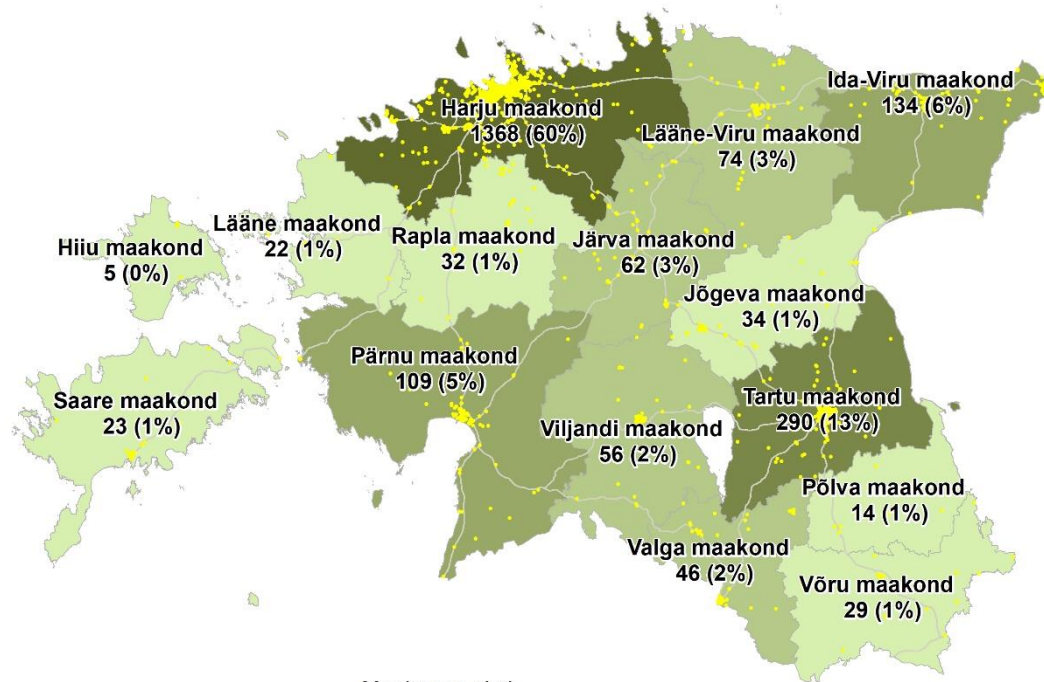


Eesti Liikluskindlustuse Fond  
Eesti Kindlustusseltside Liit



	jaanuar	veebruar	märts	aprill	mai	juuni	juuli	august	september	oktoober	november	detsember
2007-2008	211	188	209	201	197	188	199	203	197	202	220	177
2010-2012	246	267	239	165	189	191	204	198	203	216	225	273
2013-2015	223	218	240	226	224	211	232	239	228	238	225	213
2016-2018	265	239	250	241	275	256	239	260	257	279	292	249
2019-2021	296	286	226	221	242	239	240	256	263	272	267	268

# Veoautodega põhjustatud juhtumite arv maakondade lõikes 2021. aastal



Maakonna nimi  
2021. a juhtumite arv, kus veoauto oli põhjustaja sõiduk (maakonna juhtumite osakaal)

# Keskmine kahju 2007-2021



Eesti Liikluskindlustuse Fond  
Eesti Kindlustusseltside Liit

Aasta	Üldine keskmine kahju (EUR)	Liikluskindlustusjuhtumid, kus veoauto oli kannatanu sõiduk		Liikluskindlustusjuhtumid, kus veoauto oli põhjustaja sõiduk	
		Keskmine kahju (EUR)	Üldisest suurem	Keskmine kahju (EUR)	Üldisest suurem
<b>2007</b>	1 852	3 947	113%	2 440	32%
<b>2008</b>	1 788	3 384	89%	2 703	51%
<b>2009</b>	1 725	2 630	52%	3 352	94%
<b>2010</b>	1 629	4 598	182%	3 410	109%
<b>2011</b>	1 632	2 542	56%	2 610	60%
<b>2012</b>	1 447	2 716	88%	2 880	99%
<b>2013</b>	1 536	2 311	50%	2 603	69%
<b>2014</b>	1 827	2 770	52%	3 605	97%
<b>2015</b>	1 662	2 160	30%	2 793	68%
<b>2016</b>	1 722	2 077	21%	2 848	65%
<b>2017</b>	1 774	2 156	22%	3 099	75%
<b>2018</b>	2 068	2 326	12%	5 475	165%
<b>2019</b>	1 892	2 672	41%	3 551	88%
<b>2020</b>	2 018	2 424	20%	2 705	34%
<b>2021</b>	1 983	3 064	55%	3 530	78%
<b>Keskmine</b>	<b>1 770</b>	<b>2 785</b>	<b>59%</b>	<b>3 173</b>	<b>79%</b>

# Kahjusagedus 2007-2021



Eesti Liikluskindlustuse Fond  
Eesti Kindlustusseltside Liit

Aasta	Veoautode kahjusagedus	Sõiduautode ja väikeveokite kahjusagedus	Mitu korda on veoautode kahjusagedus suurem
2007	12,25	6,43	1,90
2008	10,55	5,53	1,91
2009	8,54	5,03	1,70
2010	12,79	5,89	2,17
2011	12,88	5,35	2,41
2012	12,61	5,24	2,41
2013	12,46	5,18	2,41
2014	12,55	4,99	2,51
2015	12,50	5,05	2,47
2016	13,60	5,21	2,61
2017	13,97	5,18	2,70
2018	14,67	4,99	2,94
2019	14,27	4,93	2,89
2020	12,45	3,98	3,12
2021	15,69	4,66	3,36
<b>Keskmine</b>	<b>12,78</b>	<b>5,18</b>	<b>2,50</b>

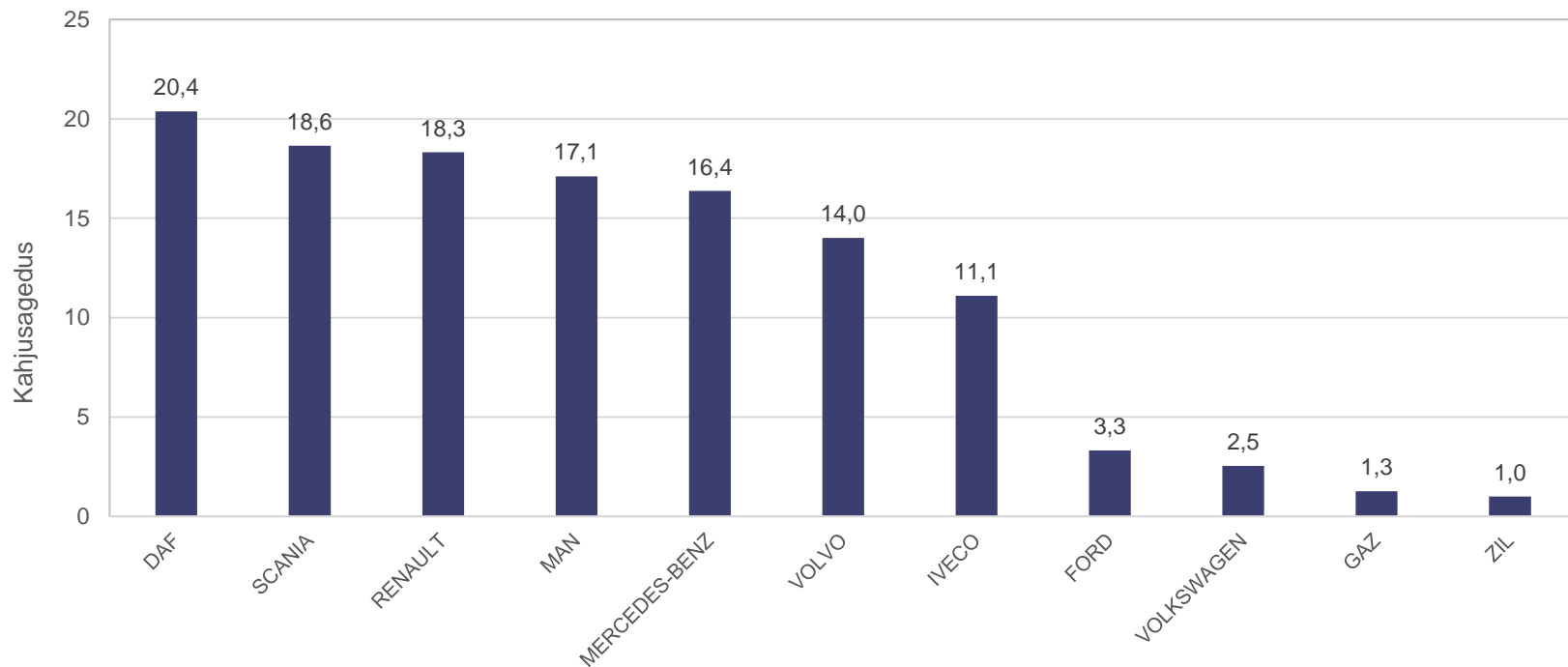
**Kahjusagedus** näitab, mitu sõidukit on põhjustanud liikluskindlustuse juhtumi 100 sõiduki kohta. Kahjusageduse leidmiseks jagatakse kindlustusjuhtumite arv kindlustusaastate arvuga ja loetavuse huvides korrutatakse sajaga.

**Kindlustusaasta** arvutatakse nii, et kindlustuspäevade summa jagatakse kalendriaasta päevade arvuga.

Sõidukite kahjusageduse ja kindlustusaasta arvutamisel võetakse aluseks ainult perioodi, mil liikluskindlustus kehtis.

\*Sõiduautodeks ja väikeveokiteks on loetud sõidukid kategooriakoodidega: M1, M1G, N1 ja N1G.

# Kahjusagedus 2021. aastal enamlevinud\* veoauto markide lõikes

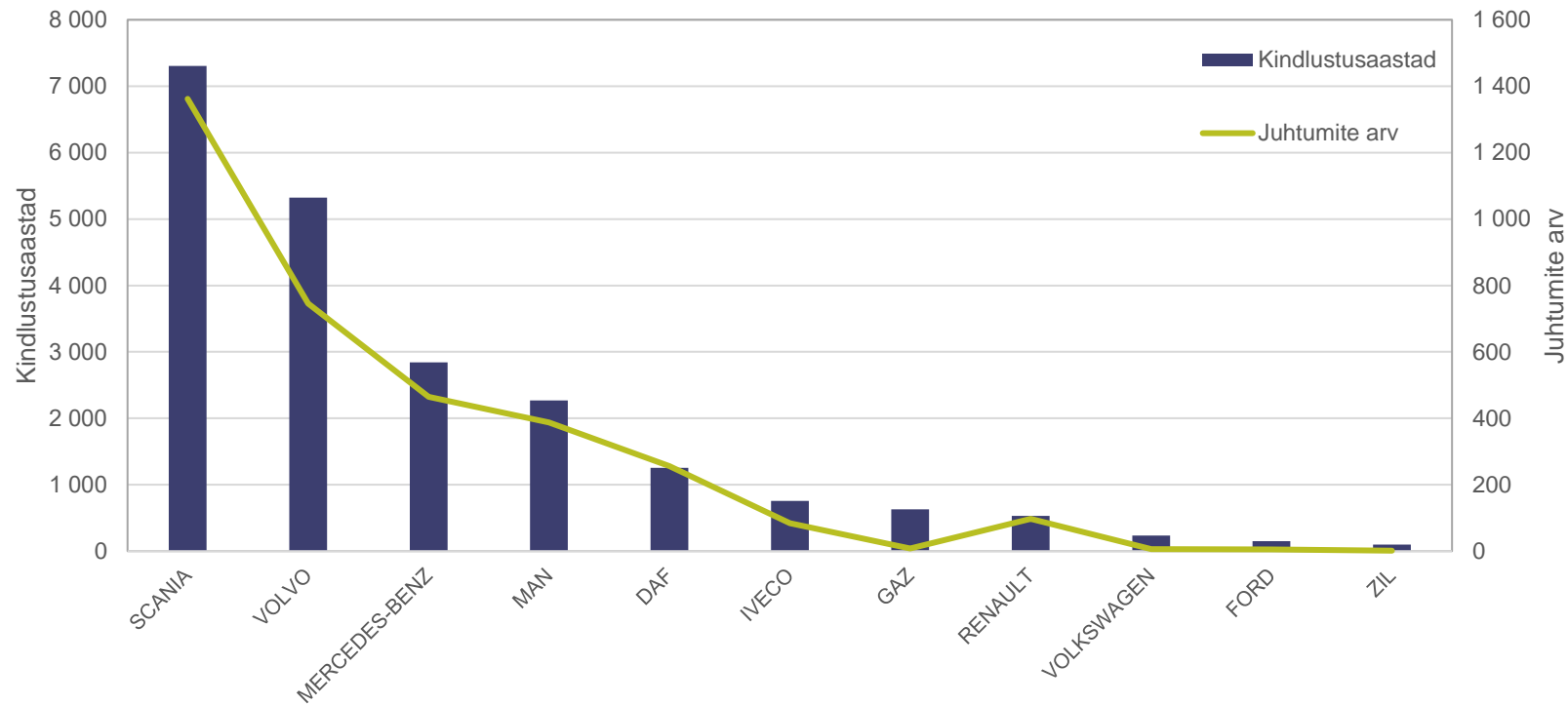


\*Graafikul on toodud enamlevinud veoautode margid, mida on kindlustatud vähemalt 100 sõidukit aastas.

# Kindlustusaastad ja juhtumid 2021 enamlevinud\* veoautode markide lõikes



Eesti Liikluskindlustuse Fond  
Eesti Kindlustusseltside Liit



\*Graafikul on toodud enamlevinud veoautode margid, mida on kindlustatud vähemalt 100 sõidukit aastas.



# Veoautodega põhjustatud juhtumite osakaal situatsiooni lõikes



Eesti Liikluskindlustuse Fond  
Eesti Kindlustusseltside Liit

■ Liiklusõnnetused teel ja ristmikul ■ Parkimisega seotud õnnetused ■ Ühesõidukiõnnetused ■ Sõidukist eraldunud esemega kahju tekitamine ■ Muu/ määramata

