



Eesti Liikluskindlustuse Fond
Eesti Kindlustusseltside Liit

Busside statistika

2021. aasta

Kea Mei

kea.mei@lkf.ee

Juhtumite arv 2007-2021



Eesti Liikluskindlustuse Fond
Eesti Kindlustusseltside Liit

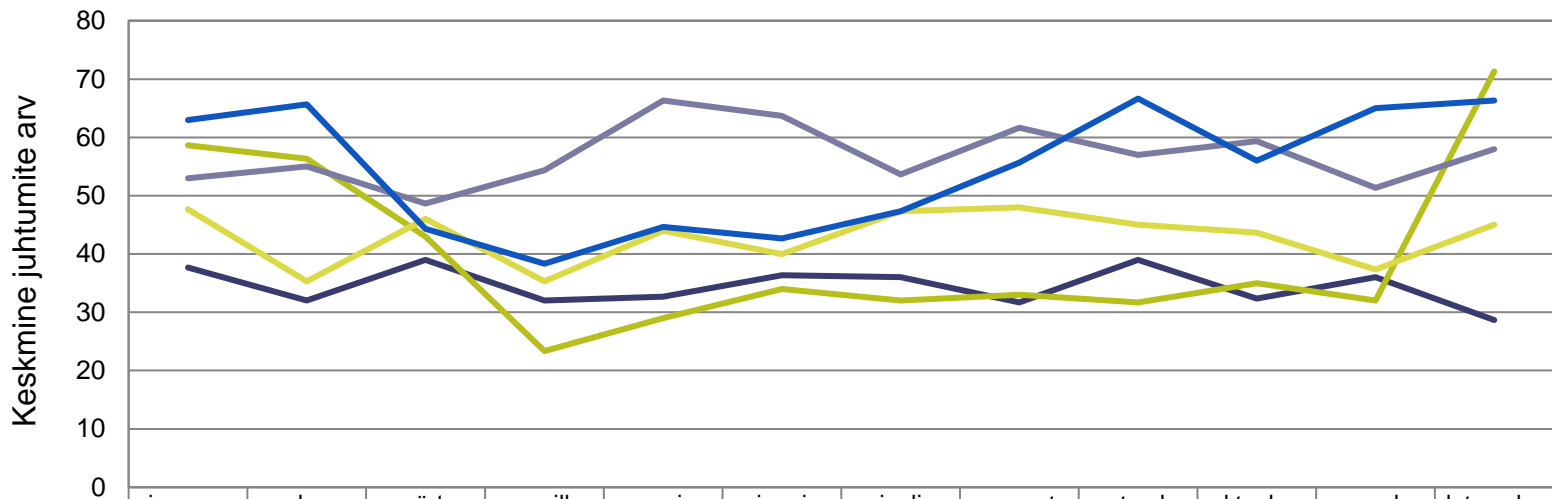
Aasta	Liikluskindlustusjuhtumite arv, kus buss oli kannatanu sõiduk			Liikluskindlustusjuhtumite arv, kus buss oli põhjustaja sõiduk			Liikluskindlustusjuhtumite arv, kus osales buss		
	Toimunud Eestis	Toimunud välismaal	Kokku	Toimunud Eestis	Toimunud välismaal	Kokku	Toimunud Eestis	Toimunud välismaal	Kokku
2007	257	11	268	442	32	474	682	43	725
2008	274	8	282	425	22	447	681	30	711
2009	216	3	219	300	19	319	496	22	518
2010	336	13	349	475	21	496	781	33	814
2011	287	9	296	396	36	432	653	44	697
2012	331	10	341	466	44	510	754	52	806
2013	309	13	322	454	55	509	705	67	772
2014	315	14	329	437	57	494	690	68	758
2015	364	12	376	478	63	541	773	74	847
2016	393	9	402	565	59	624	881	68	949
2017	392	11	403	604	66	670	915	77	992
2018	476	13	489	706	46	752	1 077	58	1 135
2019	558	20	578	756	60	816	1 183	77	1 260
2020	389	2	391	492	17	509	764	18	782
2021	560	4	564	635	7	642	1 058	11	1 069

Bussideks on loetud sõidukid kategooriakoodidega M2, M2G, M3 ja M3G.

Bussidega põhjustatud keskmine juhtumite arv kuude lõikes

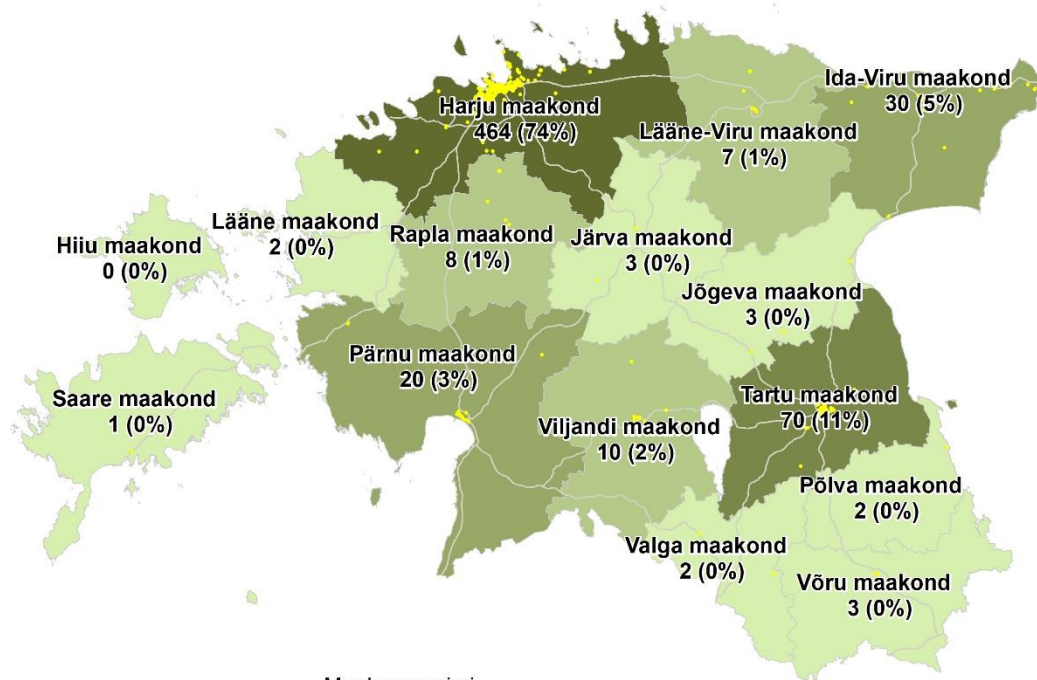


Eesti Liikluskindlustuse Fond
Eesti Kindlustusseltside Liit



	jaanuar	veebruar	märts	aprill	mai	juuni	juuli	august	september	oktoober	november	detsember
2007-2009	38	32	39	32	33	36	36	32	39	32	36	29
2010-2012	59	56	43	23	29	34	32	33	32	35	32	71
2013-2015	48	35	46	35	44	40	47	48	45	44	37	45
2016-2018	53	55	49	54	66	64	54	62	57	59	51	58
2019-2021	63	66	44	38	45	43	47	56	67	56	65	66

Bussidega põhjustatud juhtumite arv maakondade lõikes 2021



Maakonna nimi
2021. a juhtumite arv, kus buss oli põhjustaja sõiduk (maakonna juhtumite osakaal)

Keskmine kahju 2007-2021



Eesti Liikluskindlustuse Fond
Eesti Kindlustusseltside Liit

Aasta	Üldine keskmine kahju (EUR)	Liikluskindlustusjuhtumid, kus buss oli kannatanu sõiduk		Liikluskindlustusjuhtumid, kus buss oli põhjustaja sõiduk	
		Keskmine kahju (EUR)	Üldisest erinev	Keskmine kahju (EUR)	Üldisest erinev
2007	1 852	1 816	-2%	1 617	-13%
2008	1 788	1 204	-33%	1 839	3%
2009	1 725	1 113	-36%	2 105	22%
2010	1 629	1 421	-13%	1 427	-12%
2011	1 632	1 382	-15%	1 707	5%
2012	1 447	1 224	-15%	1 401	-3%
2013	1 536	1 060	-31%	1 436	-7%
2014	1 827	1 650	-10%	1 646	-10%
2015	1 662	1 702	2%	1 541	-7%
2016	1 722	2 260	31%	2 303	34%
2017	1 774	1 611	-9%	2 322	31%
2018	2 068	1 532	-26%	1 720	-17%
2019	1 892	1 887	0%	2 057	9%
2020	2 018	1 261	-38%	1 224	-39%
2021	1 983	2 029	2%	1 919	-3%
Keskmine	1 770	1 544	-13%	1 751	-1%

Kahjusagedus 2007-2021



Eesti Liikluskindlustuse Fond
Eesti Kindlustusseltside Liit

Aasta	Busside kahjusagedus	Sõiduautode ja väikeveokite kahjusagedus	Mitu korda on busside kahjusagedus suurem
2007	15,21	6,43	2,36
2008	14,57	5,53	2,63
2009	10,79	5,03	2,14
2010	17,24	5,89	2,93
2011	14,75	5,35	2,76
2012	16,88	5,24	3,22
2013	16,28	5,18	3,14
2014	15,49	4,99	3,10
2015	16,49	5,05	3,26
2016	18,85	5,21	3,62
2017	20,08	5,18	3,88
2018	22,51	4,99	4,51
2019	24,29	4,93	4,92
2020	16,77	3,98	4,21
2021	21,54	4,66	4,62
Keskmine	17,45	5,18	3,42

Kahjusagedus näitab, mitu sõidukit on põhjustanud liikluskindlustuse juhtumi 100 sõiduki kohta. Kahjusageduse leidmiseks jagatakse kindlustusjuhtumite arv kindlustusaastate arvuga ja loetavuse huvides korrutatakse sajaga.

Kindlustusaasta arvutatakse nii, et kindlustuspäevade summa jagatakse kalendriaasta päevade arvuga.

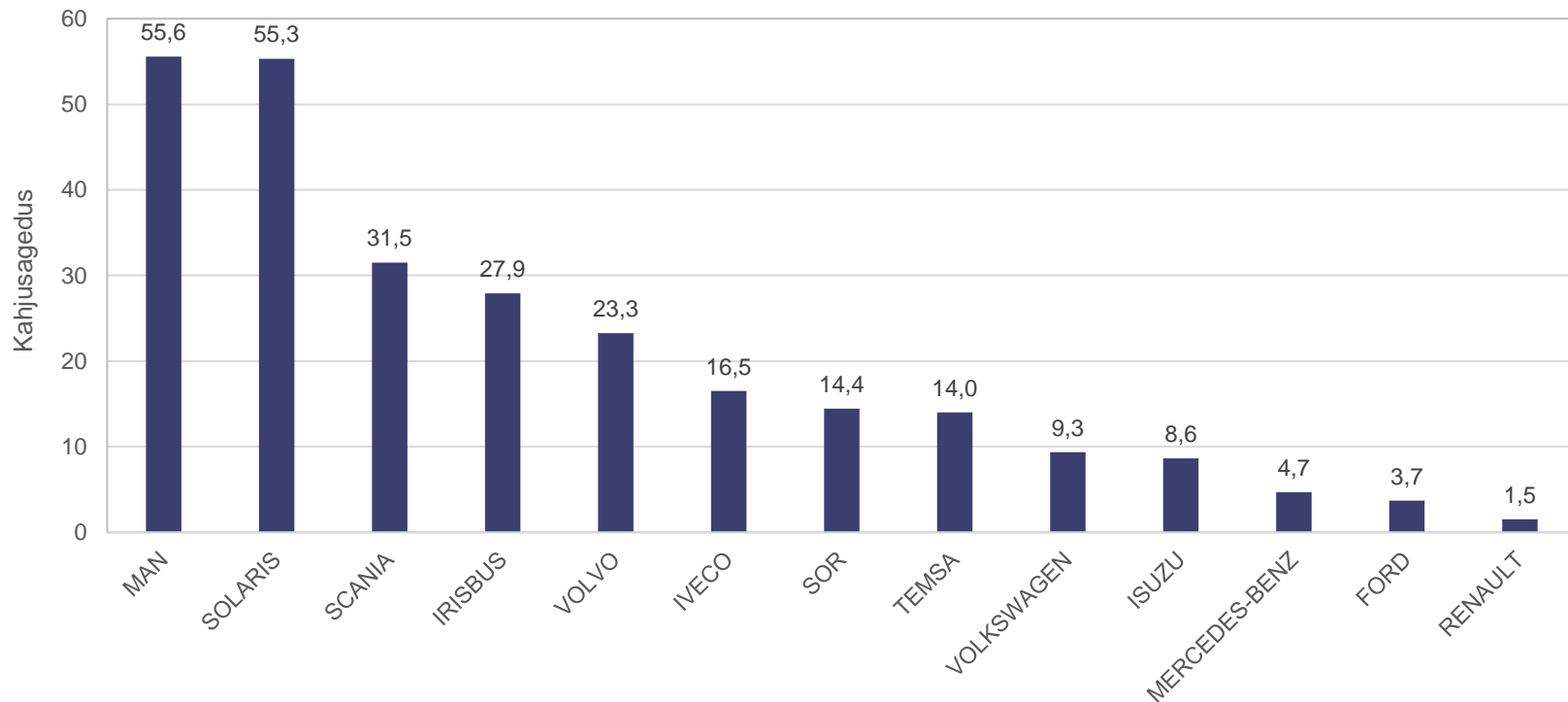
Sõidukite kahjusageduse ja kindlustusaasta arvutamisel võetakse aluseks ainult perioodi, mil liikluskindlustus kehtis.

**Sõiduautodeks ja väikeveokiteks on loetud sõidukid kategooriakoodidega: M1, M1G, N1 ja N1G.*

Kahjusagedus 2021. aastal enamlevinud* bussimarkide lõikes



Eesti Liikluskindlustuse Fond
Eesti Kindlustusseltside Liit

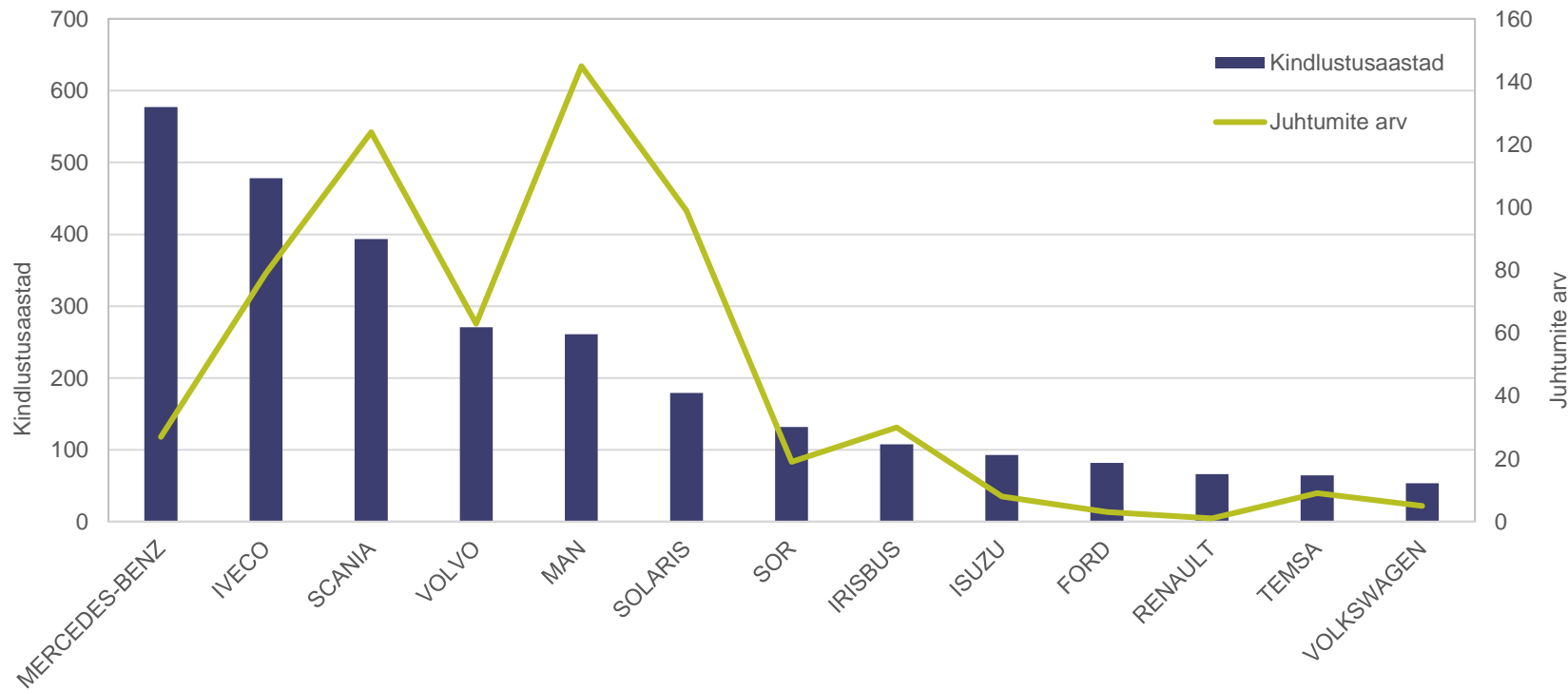


*Graafikul on toodud enamlevinud busside margid, mida on kindlustatud vähemalt 50 sõidukit aastas.

Kindlustusaastad ja juhtumid 2021 enamlevinud* bussimarkide lõikes



Eesti Liikluskindlustuse Fond
Eesti Kindlustusseltside Liit



*Graafikul on toodud enamlevinud busside margid, mida on kindlustatud vähemalt 50 sõidukit aastas.

Bussidega põhjustatud juhtumite osakaal situatsiooni lõikes

